

ユメミグサ

花園小学校
5年学年だより
令和4年度7月号
2022.6.29

1学期のまとめの月に入りました。だんだんと高学年らしい姿になってきたように感じています。授業中についてはもちろんのこと、学級の活動や委員会活動、野外活動に向けての活動についても、積極的に活動している様子が見られます。

連日、むし暑い日が続いています。熱中症の危険性も高まりますが、基本的な生活習慣を整えることが予防につながります。早寝早起き、三食しっかり食べるなど生活習慣を整えて、安全第一で暑い7月を乗り切りたいと思っています。

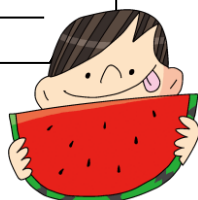


<7月の予定>

月	火	水	木	金	土	日
B 2 7	2 8	2 9	3 0	1	2	3
朝会	教育相談 (40分授業)			⑥学校保健委員会 口座振替日		
A 4	5	6	7	8	9	10
朝会						
B 1 1	1 2	1 3	1 4	1 5	1 6	1 7
朝会 45分4時間授業 (給食あり)	保護者会 (40分4時間)	保護者会 (40分4時間)	保護者会 (40分4時間)	45分4時間授業 (給食あり)		
1 8	B 1 9	2 0	2 1	2 2	2 3	2 4
海の日	45分4時間授業 (給食最終)	終業式	野外活動 1日目	野外活動 2日目		
2 6	2 7	2 8	2 9	3 0	3 1	8 / 1

7月1日(金) 集金振替日です

給食費	3,000円
学年費	4,000円
合計	7,000円



8月の予定

10日(水)～16日(火) 学校閉校日
22日(月) 全校出校日 10:30 頃下校



学習の予定

国語	<ul style="list-style-type: none"> 調べたことを正確に報告しよう 同じ読み方の漢字 季節の言葉2 夏の夜 本は友達2 	音楽	<ul style="list-style-type: none"> ひびきあいを生かして 音楽ランド
算数	<ul style="list-style-type: none"> 合同な図形 人文字 どんな計算になるのかな 算数の自由研究 	家庭	<ul style="list-style-type: none"> ひと針に心をこめて
社会	<ul style="list-style-type: none"> 食生活を支える食料の産地 米作りのさかんな地域 	図工	<ul style="list-style-type: none"> あんなところがこんなところに見えてきた
理科	<ul style="list-style-type: none"> 花のつくり 台風に備えて 	体育	<ul style="list-style-type: none"> 保健「心の健康」 水泳運動
書写	<ul style="list-style-type: none"> 筆順と字形 	総合	<ul style="list-style-type: none"> 環境について考えよう



連絡・お知らせ

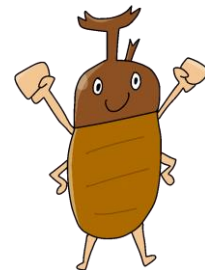


熱中症について

- 熱中症の起きやすい時期です。水筒、帽子、汗ふきのハンカチ・タオルを持たせるようにしてください。
- スポーツドリンクは、申し出がなくても、7月から9月末までの期間中は、保護者の方の判断で持たせていただいてもかまいません。

夏季の持ち物について ※先日配布されたものの確認です。

- ネッククーラー・・・ 登下校中のみの使用可
 - 虫除けブレスレット・・・ 臭いの弱いものをお願いします。
 - 日焼け止め・・・ 基本的に家庭で使用してくるようお願いします。
- 以上3点につきましては、保護者の方から個別に申し出があった場合の許可を原則とします。



学校の持ち物について

- 学校の約束として不要な物は持ってこないことになっています。例えば、ランドセルにさげているキーホルダーや色ペン、複数の消しゴムなどがそれに該当します。
また、トラブルのもとになるので、物のやりとりも禁止しています。学校でも十分指導しますが、ご家庭でも、注意してください。
- 体育館シューズが小さいと感じる児童が数人いるようです。ご家庭でも確認していただき、足のサイズに合うシューズを用意していただくと助かります。

