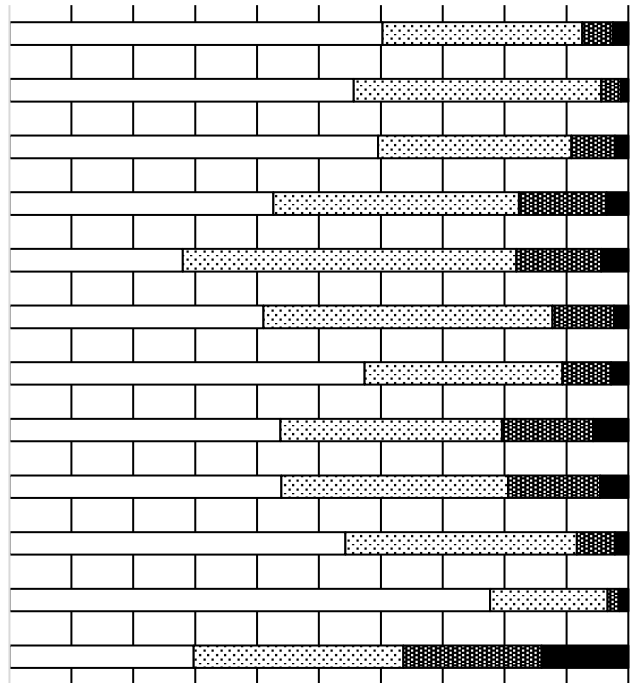


令和5年度 アンケート結果

学校評価アンケート(子ども用)

0% 10% 20% 30% 40% 50% 60% 70% 80% 90% 100%

- 学校(がっこう)は楽(たの)しいですか。
- 先生の授業(じゅぎょう)はわかりやすいですか。
- 学校行事(がっこうぎょうじ)や児童会行事(じどうかいぎょうじ)は楽(たの)しいですか。
- 家庭学習(かていがくしゅう)に進(すす)んで取(と)り組(く)んでいますか。
- 「あるこう ろうか」を守(まも)れていますか。
- 「いどう はしずかに」を守(まも)れていますか。
- 「うーんときれいな はきものそろえ」を守(まも)れていますか。
- 「えがおで あいさつ」を守(まも)れていますか。
- 「おおきな へんじ」を守(まも)れていますか。
- 後片付(あとかたづけ)をきちんとしていますか。
- 友達(ともだち)と仲良(なかよ)く生活(せいかつ)できていますか。
- 地域(ちいき)の行事(ぎょうじ)や活動(かつどう)に参加(さんか)していますか。

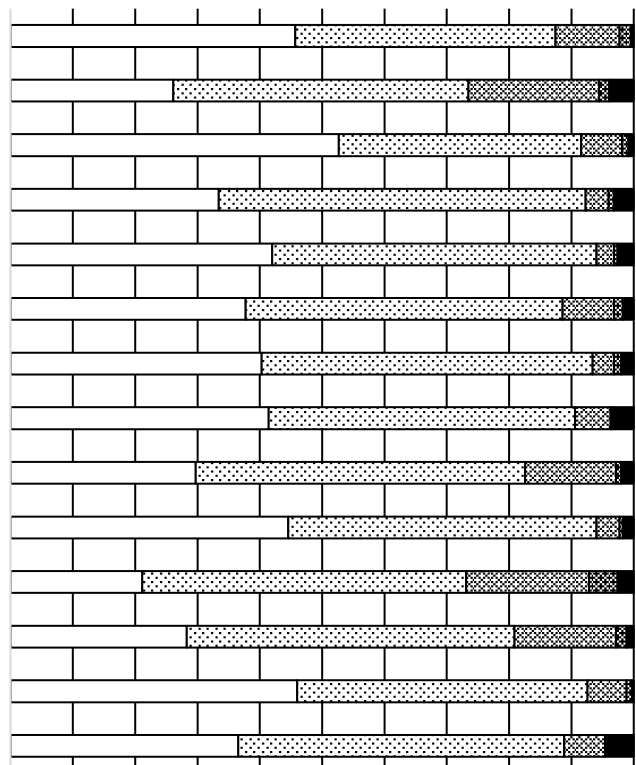


□ そう思う ▨ ややそう思う ▩ あまり思わない ■ そう思わない

学校評価アンケート(保護者)

0% 10% 20% 30% 40% 50% 60% 70% 80% 90% 100%

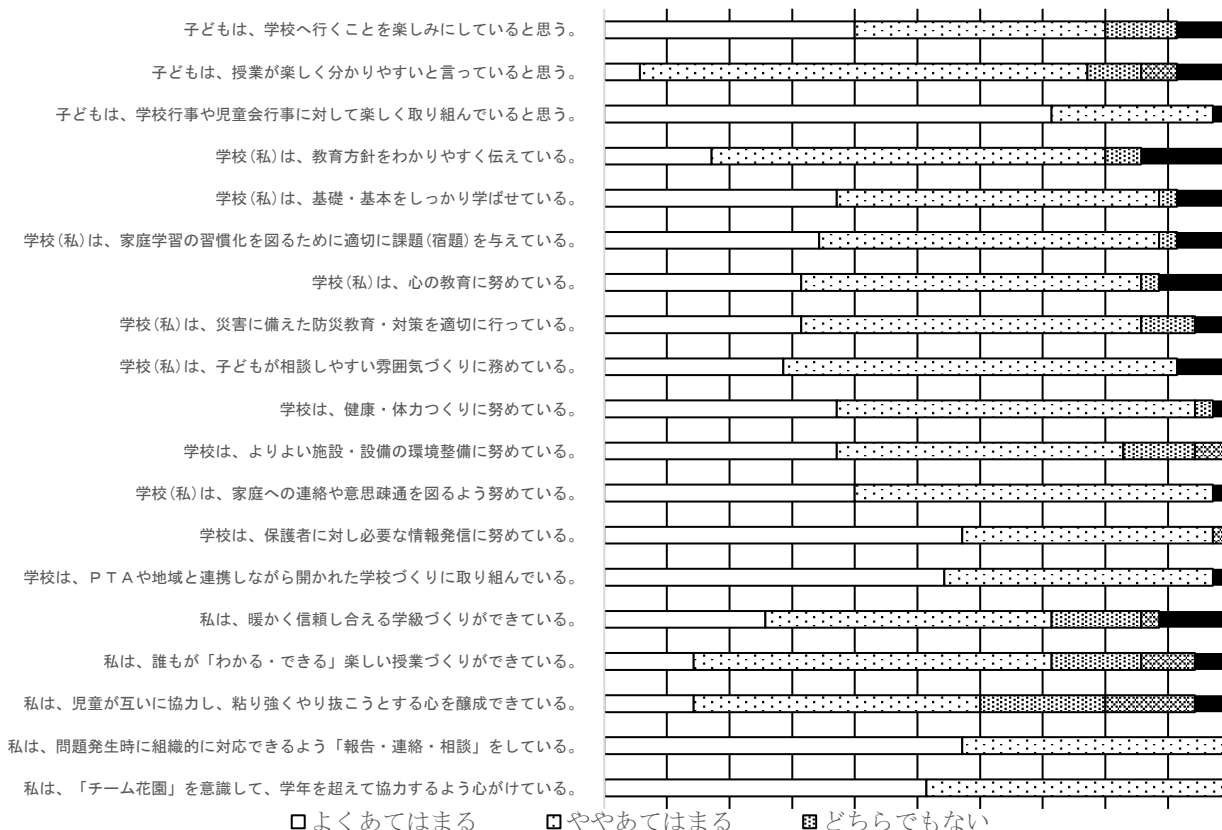
- 子どもは、学校へ行くことを楽しみにしている。
- 子どもは、授業が楽しく分かりやすいと言っている。
- 子どもは、学校行事や児童会行事に対して楽しく取り組んでいる。
- 学校は、明るく・正しく・たくましい子どもを育てようとしている。
- 学校は、基礎・基本学習をしっかり行っている。
- 学校は、家庭学習の習慣化を図るために適切に課題(宿題)を与えている。
- 学校は、心を育てる教育に努めている。
- 学校は、災害に備えた防災教育・対策を適切に行っている。
- 学校は、保護者が相談しやすい雰囲気づくりに努めている。
- 学校は、子どもの健康や体力向上に努めている。
- 学校は、よりよい施設・設備の環境整備に努めている。
- 学校は家庭への連絡や意思疎通を図るよう努めている。
- 学校は、保護者に対し必要な情報発信に努めている。
- 学校は、PTAや地域と連携して開かれた学校づくりに取り組んでいる。



□ そう思う ▨ ややそう思う ▧ 分からない ▩ あまり思わない ■ そう思わない

学校評価アンケート(教師用)

0% 10% 20% 30% 40% 50% 60% 70% 80% 90% 100%



児童によるアンケート結果について

「友達と仲良く生活できていますか」「先生の授業は分かりやすいですか」「学校は楽しいですか」「学校行事や児童会行事は楽しいですか」「後片付けをきちんとしていますか」の項目で、肯定的な回答が90%以上と高い割合でした。児童は楽しく安心した学校生活を送っているようです。その中でも「友達と仲良く生活できていますか」は特に高い値でした。これは子どもたちが思いやりの心をもって友達と接していることが分かります。また、「地域の行事や活動に参加していますか」の項目については、低い値ではありますが、昨年度よりも10ポイント程度上がっています。これからも地域の行事への参加を積極的に進めていきます。

基本的な生活習慣として「えがおであいさつを守れていますか」「おおきなへんじを守れていますか」「あるこうろうか」を守れていますか」が約80%の割合であり、身に付けるべき課題としていきます。「家庭学習に進んで取り組んでいますか」も十分な値ではなく、児童の主体性の成長を目指して、教育活動に取り組んでいきます。

保護者による学校アンケート結果について

「学校は、基礎・基本学習をしっかりと行っている」「学校は、心を育てる教育に努めている」「学校は、子どもの健康や体力向上に努めている」の項目では、約90%の保護者が肯定的な回答をしています。校訓の「明るく 正しく たくましく」を目指した教育活動を評価していただいています。また、「学校は保護者に対し必要な情報発信に努めている」でも肯定的な回答が高い割合でした。ホームページやおたより等で学校の様子をお伝えできていることが分かりました。

一方、否定的な回答が高い項目として、「子どもは、授業が楽しくて分かりやすいと言っている」でした。児童のアンケートでは肯定的な項目でした。現在本校が力を入れている思考力・表現力を身に付ける授業を、保護者の皆様にしっかり伝える必要があることが分かりました。家庭と学校がより連携を深め、児童がこれからの社会で生かせる力を付けるために授業を進めて参ります。ご理解とご協力をお願いします。また、「よりよい施設・設備の環境整備に努めている」において、限られた予算の中、できるだけ整備を進めます。

今回の結果を受け止め、保護者・地域の皆様と連携して、教育活動に取り組んでいきます。