



ななかよし

半田市立花園小学校
第1学年

R4年7月15日
夏休み号

子どもたちが楽しみにしている夏休みが、いよいよ始まります。

4月に入学した子どもたちも、新しい友達と遊び、平仮名の練習をしたり、計算をしたりと、すっかり小学生らしくなりました。ご家庭のご理解とご協力に感謝いたします。

休みの中で一番長い夏休み。一学期の学習を復習し、しっかりと身に付けてほしいと思います。また、長期の休みだからこそできる体験もあります。計画を立てて、充実した休みを過ごさせてください。

二学期の始業式に、子どもたち全員が元気に登校してくる姿を、担任一同楽しみにしております。

<お知らせとお願い>

- 道具箱の中の物の補充・確認をしてください。クーピー（色鉛筆）、クレパス、名前ペン、新聞シート（状態によっては、作り直してください。）セロテープ、はさみ、のり
- 治療勧告書をもらった人で、まだ提出されていない人は、夏休み中に病院に行き、治すようにしてください。
- アサガオについては、2学期も継続して観察をしていきますので、お手数ですが**植木鉢を9月5日（月）から9月12日（月）の間に学校へ持ってきてください。**（学校で種とりをするので、種がついたまま持って来てください。）夏休み中に落ちた種については、担任から連絡があるまで、家で保管しておいてください。
- 9月の始めにひらがな大会・算数大会があります。80点以上で合格証がもらえます。練習プリントを国語・算数で2枚ずつ配付しますので、繰り返し行ってください。
- 2学期から新しい名札に変わります。作り方の用紙とフェルト、名札を配ります。2学期から新しい名札を使います。連絡袋に入れて持たせてください。1学期に使用した名札は家庭で処分してください。



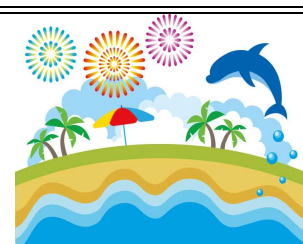
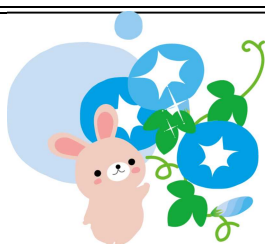
(通知表について)

☆1年生の1・2学期は学習面の評価は**2段階**です。

おおむねできた○、がんばりましょう△です。

☆「生活の様子」の内容について、1年生の1学期では、学校生活に慣れることができるように、最小限のめあてが決められています。めあてが達成された項目に○がつけてあります。

☆配付した青色のクリアケースは家庭での通知表保管（6年間）に使用してください。



夏休みの学習

8月22日(月)に提出するもの

☆えにっき 1枚 (別紙配付)

☆応募作品

○読書感想文…自由参加。

原稿用紙を2枚配布します。

<参考作品>…夏休みの友「かんそうぶんを かいてみましょう」
応募票に必要な事項を記入し、原稿用紙の1枚目にクリップで留める。
応募のきまりは、図書館だより(夏休み号)を見てください。

○その他の応募作品…別紙の応募作品応募一覧の中から選んで、**1つ以上**提出する。
応募票のあるものは、必ず作品の裏に貼ってください。



※感想文もその他の応募作品も、出校日に提出できない場合は、出校日より前の日までに学校(職員室)へ持ってきてください。(平日9:00~16:30の間)

※職員室に届ける時には、兄弟のものと別々にして、提出してください。

☆ひらがな大会、算数大会練習プリント…各2枚

答え合わせをおねがいします。

☆夏休みの友の「チャレンジしよう」について

一つ以上取り組む。二学期に教室展示をするので、別の用紙に記録をしたり、作品にしたりして提出する。

9月1日(木)に提出するもの

☆夏休みの友 ……学習した月・日・曜日を記入し、丁寧に取り組む。

答えを8月22日(月)の出校日に配ります。

答え合わせは家の人と一緒にやって提出してください。

☆けいさんがんばりかあど

計算練習カードのたしざん(1)あかいろとひきざん(1)きいろを練習する。

カードを見て、すぐ答られるようになるまで繰り返し練習する。

☆あさがおのはなのさいたかずしらべかあど

<全校出校日について>

8月22日(月) いつも通りに登校 9時30分頃下校

持ち物 …絵日記、感想文、応募作品、水筒、タオル、うわぐつ、チャレンジの作品
ひらがな大会・算数大会練習プリント

<9月始めの予定>

9月1日(木) 始業式 いつも通りに登校 11時25分下校

新しい名札をもってきます。(学校で保管します。)後期用の教科書を配付するので、

ランドセルで登校してください。

持ち物 …夏休みの友、連絡帳、連絡袋、筆箱、うわぐつ、体育館シューズ、道具箱
あさがおの花の数カード、けいさんがんばりかあど

9月2日(金) 給食開始